

NOTAS INFORMATIVAS

Antes de elegir un producto, lea las Notas Informativas que figuran a continuación:

[IG 01 - NOTAS INFORMATIVAS LISTONE GIORDANO](#)



LISTONE GIORDANO® ATELIER DECO'

Colección de parquet bicapa de gama alta, compuesta por una capa vista y una capa tecnológica de soporte de madera multicapa de Abedul de fibras cruzadas.

DIMENSIONES Y CARACTERÍSTICAS PRINCIPALES

| PRODUCTO | DIMENSIONES | ESPESOR TOTAL | CAPA A VISTA* | CONTRACARA | TÉCNICA DE COLOCACIÓN | PESO |
|-----------------|--------------|---------------|---------------|----------------------|-----------------------|-----------------------|
| Decò Versailles | 782 x 782 mm | 12,5 mm | 3,5 mm | multicapa de Abedul* | encolada | 9,4 Kg/m ² |
| Decò Pontigny | 540 x 540 mm | | | | | |
| Decò Fontenay | 560 x 560 mm | | | | | |

* En caso de una situación crítica de la cadena de suministro, relacionada con los acontecimientos bélicos en curso, el producto puede suministrarse con un soporte multicapa fabricado con maderas distintas al abedul con características técnicas similares.

VERSAILLES



782

PONTIGNY



540

FONTENAY

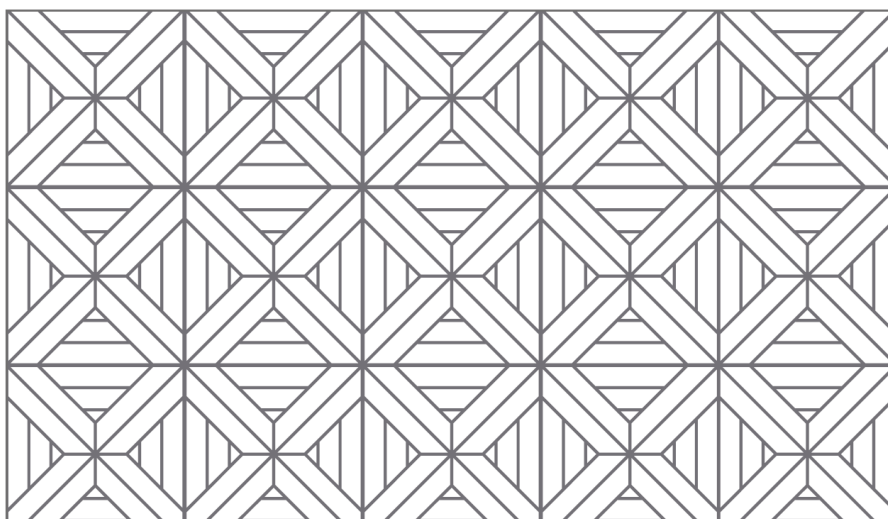
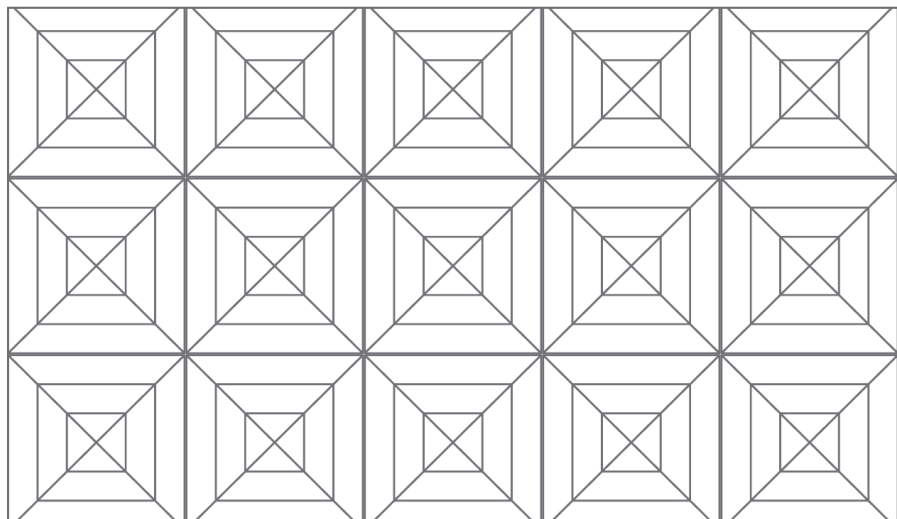
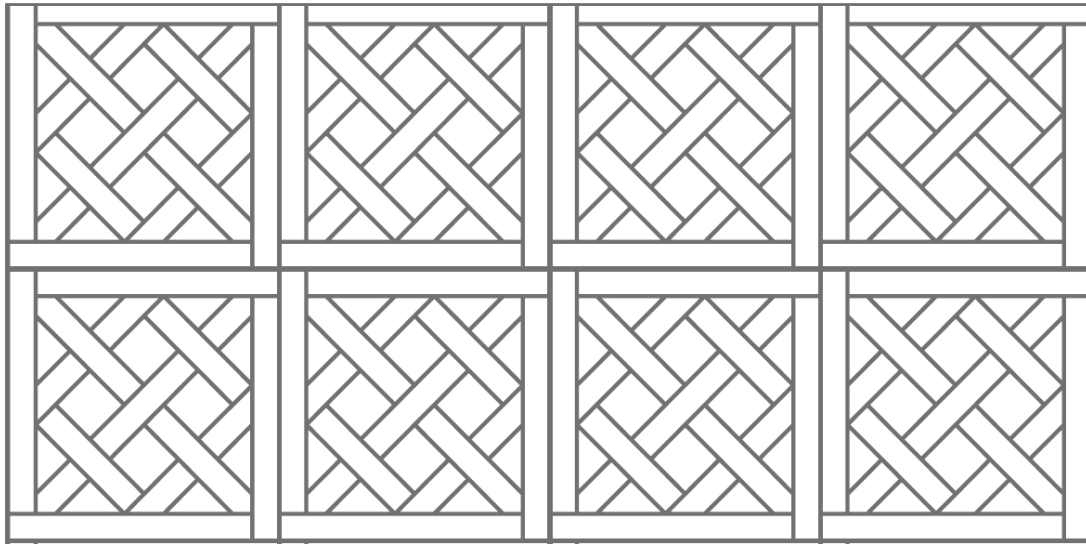


560

Para controlar la disponibilidad actual de las distintas versiones de Listone Giordano® consulte la lista de precios en vigor.

Todos los pavimentos de la serie Listone Giordano® Atelier Decò cumplen los requisitos pertinentes de la norma UNI EN 13489 «Pavimentos de madera - Elementos multicapa con unión machiemburada».

GEOMETRIAS DE INSTALACIÓN



OTRAS CARACTERÍSTICAS

| | |
|--------------------------------------|---|
| ENCOLADO NOBLE-CONTRACARA | Cumple los requisitos de la <i>Clase D4 de la norma UNI EN 204</i> Cumple los requisitos de la <i>norma JAS type II</i> (ciclo compuesto primero por 2 horas en agua a 70°C e inmediatamente después 3 horas en estufa ventilada en laboratorio a 60°C) |
| PERFILADO | Los elementos se realizan con perfil hembra en los cuatro lados. El montaje se lleva a cabo utilizando los núcleos, incluidos en el suministro. Microbisel en las 4 lados; las lamas que forman el interior de la baldosa no tienen bisel. |

MADERAS

| ESPECIES | PROCEDENCIA | DUREZA |
|-----------------|--------------------------------|---------|
| Roble | Bosques europeos | elevada |
| Nogal americano | EE.UU. orientales y centrales | elevada |
| Teca | Asia del Sur y península india | elevada |

SELECCIONES:

Los productos de la colección Listone Giordano® Atelier Decò están disponibles en las siguientes selecciones:

- Elegant (Fibramix) para los productos de madera capa a vista de Roble y Teca
- Unica para el producto de madera capa a vista de Nogal

Para obtener la información necesaria sobre las selecciones, consulte la ficha correspondiente:

[**GC 01 - SELECCIONES LISTONE GIORDANO**](#)



ACABADOS Y TRATAMIENTOS DE SUPERFICIE

Los productos de la colección Listone Giordano® Atelier Decò están disponibles en las siguientes acabados:

- Oleonature

Para obtener la información necesaria sobre los acabados y los tratamientos de superficie, consulte la ficha correspondiente:

[**FP 01 - ACABADOS Y TRATAMIENTOS DE SUPERFICIE LISTONE GIORDANO**](#)



INSTRUCCIONES DE INSTALACION

La instalación de los productos de la colección Listone Giordano® Atelier Decò puede ser encolada como se indica en la tabla de la página 1.

Para la información necesaria sobre la colocación, consulte la ficha específica:

[**DL 01 - INSTRUCCIONES DE INSTALACION LISTONE GIORDANO**](#)



LIMPIEZA, USO Y MANTENIMIENTO

Los acabados de los productos de la colección Listone Giordano® Atelier Decò requieren una limpieza y un mantenimiento específicos y deben tenerse en cuenta ciertas advertencias a la hora de utilizarlos.

Para la información necesaria sobre limpieza, uso y mantenimiento consulte la ficha específica:

[**CM 01 - LIMPIEZA, USO Y MANTENIMIENTO LISTONE GIORDANO**](#)



CERTIFICACIONES



The mark of responsible forestry

FSC®

FSC® se dedica a promover la gestión responsable de los bosques del mundo. Pide los productos certificados FSC®.



Promuoviamo la Gestione Sostenibile della Foreste
www.pefc.it

PEFC

Certificación de la cadena de vigilancia que garantiza la procedencia de los productos de bosques explotados de manera ecológicamente sostenible.



EPD®-IES-0014446 - TIPO III

Declaración Ambiental de Producto Certificada que, de acuerdo con las normas ISO 14025:2006 y EN 15804:2012 + A2:2019/AC:2021, describe de forma transparente, objetiva y comparable el impacto ambiental de los suelos de madera Listone Giordano® con un espesor total de 10 a 12,5 mm a través del análisis de su Ciclo de Vida Completo (ACV).



MARCACIÓN CE

Todos los productos de la colección Listone Giordano® reúnen los requisitos establecidos por la normativa sobre marcado CE para suelos de madera.



CERTIFICACIÓN PARA JUGUETES

Los acabados Listone Giordano® están homologados según la norma EN71-3 que garantiza la idoneidad para el uso en los juguetes para niños.



CERTIFICACIÓN FRANCESA SOBRE EMISIONES DE COMPUESTOS ORGÁNICOS VOLÁTILES

Todos los productos Listone Giordano®, como se desprende de los análisis efectuados por el Decreto francés n°2011-321, han conseguido la clase de emisión A+, la más restrictiva entre las clases definidas por el mismo Decreto.



FORMALDEHIDO

Listone Giordano® respeta plenamente los límites previstos por la clase E1, la más restrictiva entre las clases definidas por las normas Europeas vigentes (UNI EN 14342).



CARB2 / TSCA TITLE VI

Todos los tableros de contraplacado de madera utilizados para la producción de parquet Listone Giordano® responden a las normas establecidas por el estándar TSCA Título VI y CARB fase 2 de EE. UU. Conforme a las emisiones de formaldehído.



F-4 STARS

Los pavimentos de madera Listone Giordano® respetan la clase de emisión de formaldehído F**** según el protocolo japonés F-4 Stars, definido por el Ministerio de Tierra, Infraestructura, Transporte y Turismo (MLIT) considerado en absoluto entre los más restrictivos en el mundo en materia de emisión de formaldehído.



ACABADOS ANTIBACTERIANOS CRYSTALCARE

Los acabados XPlus2, NaturPlus2, NaturPlus2 Matt, MattPlus Invisible Touch y Oleonature poseen el Certificado Antibacteriano emitido por los laboratorios de CATAS S.p.a según la norma ISO 22196:2007.



TÜV PROFICERT - PRODUCT INTERIOR

Certifica que el suelo de madera bicapa Listone Giordano garantizan el cumplimiento de los criterios de calidad y de salud seleccionados por TÜV Hessen (nivel Premium).



ISO 9001

Certificación de calidad del sistema de gestión de la empresa.

ISO 14001

Certificación del sistema de gestión medioambiental.



ISO 45001

Certificación de sistemas de gestión de seguridad y salud en el lugar de trabajo.

MADE IN

Todos los productos de la colección Listone Giordano® son Made in Italy.



REACCIÓN AL FUEGO

En el siguiente cuadro se incluyen las clases de reacción al fuego de los distintos productos

| PRODUCTO | ESPECIES | ACABADO | CLASE DE REACCIÓN AL FUEGO (según los requisitos establecidos por la norma EN14342 sobre marcado CE) |
|-----------------------------------|-----------------|------------|---|
| Listone Giordano® Atelier Decò | Nogal americano | Oleonature | Dfl-s1 bajo pedido Aceite ignífugo: Cfl-s1 |
| | Roble | Oleonature | Dfl-s1 bajo pedido Aceite ignífugo: Cfl-s1 |
| | Teca | Oleonature | Dfl-s1 |

La clase Cfl-s1 para colocación encolada es válida en el caso de encolado del parquet sobre un soporte incombustible así como encolado, utilizando cola Ecolfit® Listone Giordano®, sobre una manta fonoaislante de 4 mm de espesor compuesta por gránulos de caucho SBR aglomerados por prensado en caliente con aglutinantes de poliuretano (masa areica 2,9 ± 0,2 kg/m2) que a su vez se encola sobre un soporte incombustible utilizando cola Ecolfit® Listone Giordano®.