

**NOTICE INFORMATIVE**

Avant de choisir un produit, il est opportun de lire les notes d'information ci-dessous :

[IG 01 - NOTICE INFORMATIVE LISTONE GIORDANO](#)



**LISTONE GIORDANO® ATELIER DECO**

Collection de parquet bi-couches haut de gamme, constitué d'un parement et d'un support technologique en bois multiplis de bouleau à fibres croisées.

**DIMENSIONS ET CARACTERISTIQUES PRINCIPALES**

| PRODUIT         | DIMENSIONS   | EPAISSEUR TOTALE | PAREMENT | TYPE DE SUPPORT       | TECHNIQUE DE POSE | POID      |
|-----------------|--------------|------------------|----------|-----------------------|-------------------|-----------|
| Decò Versailles | 782 x 782 mm | 12,5 mm          | 3,5 mm   | contreplaqué bouleau* | collée            | 9,4 Kg/m² |
| Decò Pontigny   | 540 x 540 mm |                  |          |                       |                   |           |
| Decò Fontenay   | 560 x 560 mm |                  |          |                       |                   |           |

VERSAILLES



782

PONTIGNY



540

FONTENAY



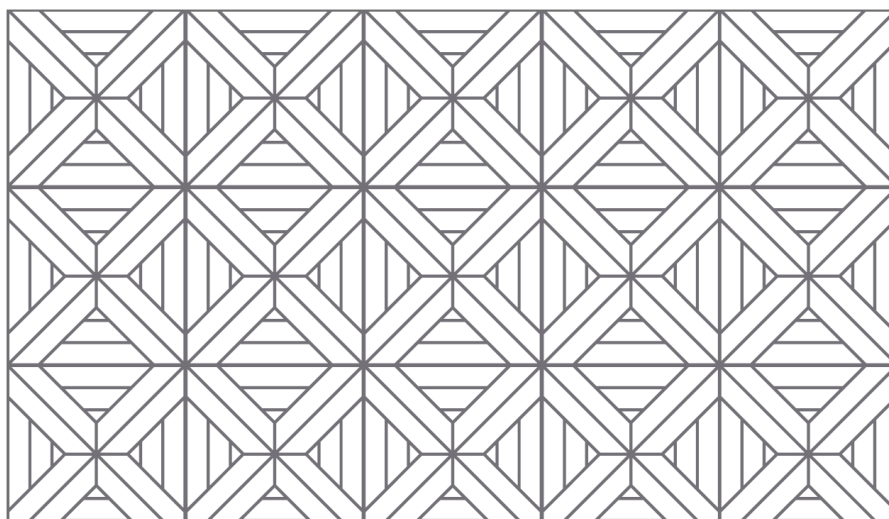
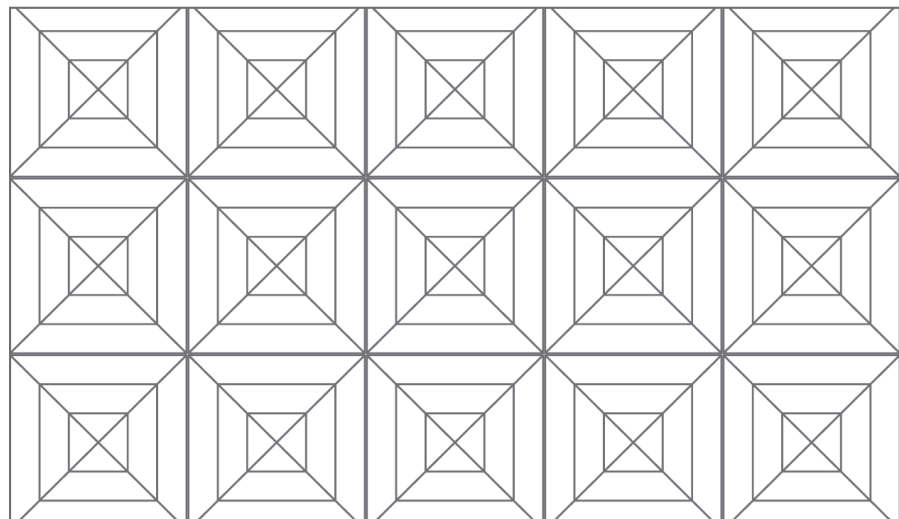
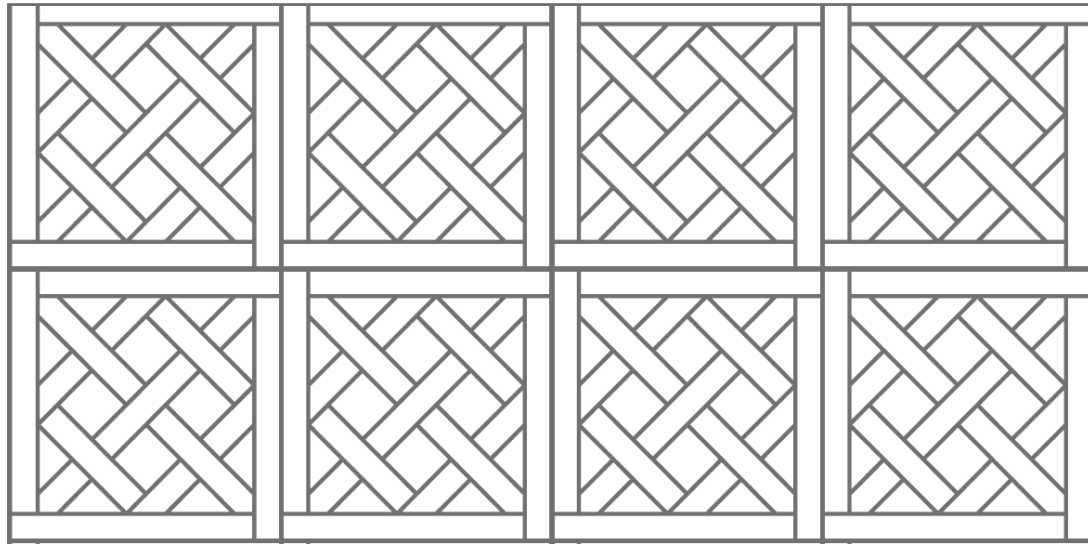
560

\* En cas de situations critiques dans la chaîne d'approvisionnement, liées aux événements de guerre, le produit peut être fourni avec un support multicouche constitué de bois autres que le bouleau mais présentant des caractéristiques techniques similaires.

*Pour vérifier la disponibilité des différentes versions de Listone Giordano®, consultez la liste des prix en vigueur.*

Tous les parquets de la gamme Listone Giordano® Atelier Decò sont conformes aux exigences de la norme UNI EN 13489 « Revêtements de sol en bois - Éléments à emboîtement multicouches ».

SCHÉMA DE POSE



**AUTRES CARACTERISTIQUES**

|  |   |
|--|---|
| <p><b>LIAISON<br/>COUCHE NOBLE /<br/>SUPPORT</b></p> | <p>Répond aux exigences de la <i>Classe D4 de la norme UNI EN 204</i><br/>Répond aux exigences de la <i>norme JAS type II</i><br/>(cycle de 2 heures dans de l'eau à 70°C et immédiatement après 3 heures dans une étuve de laboratoire ventilée à 60°C)</p>  |
| <p><b>PROFIL</b></p>                                 | <p>Les éléments sont réalisés avec la rainure sur les quatre côtés.<br/>L'emboîtement est réalisé à l'aide de fausses languettes, comprises dans la fourniture.<br/>Micro chanfrein sur les 4 côtés; les lamelles à l'intérieur des dalles sont bord vifs</p> |

**ESSENCES DE BOIS**

| ESSENCES       | PROVENANCE                        | DURETE |
|----------------|-----------------------------------|--------|
| Chêne          | Forêts européennes                | Élevée |
| Noyer Européen | Forêts européennes                | Élevée |
| Tek            | Asie du sud et péninsule indienne | Élevée |

## CHOIX DE BOIS

Les produits de la collection Listone Giordano® Atelier Decò sont disponibles dans les sélections suivantes :

- Elegant (Fibramix) pour les produits avec parement en Chêne et Tek
- Unica pour les produits avec parement en Noyer Européen

Pour connaître les informations nécessaires sur les choix de bois, consulter la fiche technique:

[\*\*GC 01 – CHOIX DE BOIS LISTONE GIORDANO\*\*](#)



## FINITIONS ET TRAITEMENT DE SURFACE

Les produits de la collection Listone Giordano® Atelier Decò sont disponibles dans les finitions suivantes :

- Oleonature

Pour connaître les informations nécessaires sur les finitions et sur les traitements de surface, consulter la fiche technique:

[\*\*FP 01 – FINITIONS ET TRAITEMENT DE SURFACE LISTONE GIORDANO\*\*](#)



## INSTRUCTIONS DE POSE

La pose des produits de la collection Listone Giordano® Atelier Decò peut être seulement collée comme indiqué dans le tableau de la page 1.

Pour connaître les informations nécessaires sur la pose, consulter la fiche technique:

[\*\*DL 01 – INSTRUCTIONS DE POSE LISTONE GIORDANO\*\*](#)



## NETTOYAGE, UTILISATION ET ENTRETIEN

Les finitions des produits de la collection Listone Giordano® Atelier Decò nécessitent un nettoyage et un entretien spécifique et certaines mises en garde doivent être prises en compte lors de leur utilisation. Pour connaître les informations nécessaires sur l'entretien, l'utilisation et l'entretien, consulter la fiche technique:

[\*\*CM 01 – NETTOYAGE UTILISATION ET ENTRETIEN LISTONE GIORDANO\*\*](#)



## CERTIFICATIONS



The mark of responsible forestry

### FSC®

FSC® est dédié à la promotion de la gestion durable des forêts du monde entier. Demandez les produits certifiés FSC®



Promuoviamo la Gestione Sostenibile della Foreste  
www.pefc.it

### PEFC

Certification de la chaîne de conservation qui garantit la provenance des produits de forêts soumis à un plan de gestion durable.



### EPD®-IES-0014446 - TIPO III

Déclaration environnementale de produit certifiée qui, conformément aux normes ISO 14025:2006 et EN 15804:2012 + A2:2019/AC:2021, décrit de manière transparente, objective et comparable l'impact environnemental des parquets Listone Giordano® ayant une épaisseur totale de 10 à 12,5 mm par le biais de l'analyse de leur cycle de vie complet (ACV).



### MARQUAGE CE

Tous les produits de la collection Listone Giordano® respectent toutes les conditions requises par la réglementation européenne sur le marquage CE des parquets.



### CERTIFICATIONS POUR LES JOUETS

Toutes les finitions Listone Giordano® sont approuvées selon la norme EN 71-3, qui garantit la conformité pour l'utilisation dans les jouets pour enfants..



### EMISSIONS DANS L'AIR

Certification française sur les émissions des Composés Organiques Volatils.

Tous les produits Listone Giordano® testés selon la méthode prévue par le Décret français n°2011-321, ont obtenu le classement sur le niveau d'émission A+, l'une des plus strictes réglementations prévues dans ce même Décret.



### FORMALDEHYDE

Tous les produits de la collection Listone Giordano® respectent les limites imposées par la classe E1, la plus restrictive parmi les classes définies par la norme européenne en vigueur (UNI EN14342)

## US TSCA

### CERTIFICATION CARB2 / TSCA TITLE VI

Tous les panneaux en contreplaqué utilisés dans la fabrication du parquet Listone Giordano sont conformes aux conditions standards US TSCA Title VI et CARB phase 2 pour les émissions de formaldéhyde avec des limites beaucoup plus restrictives que celles exigées par la classe européenne la plus performante E1.



### F-4 STARS

Les parquets Listone Giordano® sont certifiés selon la classe d'émission de formaldéhyde F\*\*\*\* définie par le système de classification du ministère japonais des Terres, des Infrastructures, des Transports et du tourisme (MLIT)



**FINITION ANTIBACTERIENNE CRYSTALCARE**

Les finitions XPlus2, NaturPlus2, NaturPlus2 Matt, MattPlus, Invisible Touch et Oleonature sont toutes certifiées antibactériennes par le laboratoire CATAS S.p.a selon la norme ISO 22196:2007.



**TÜV PROFICERT – PRODUIT INTERIEUR**

certifie que tous les parquets 2 plis Listone Giordano® garantissent la conformité aux critères de santé et de qualité sélectionnés par TÜV HESSEN (niveau PREMIUM®). Il s'agit d'une certification volontaire spécifiquement développée pour les produits de construction destinés à un usage intérieur.



**ISO 9001**

Certification du système de gestion de la qualité de l'entreprise.

**ISO 14001**

Certification du système de gestion environnementale pour l'établissement de Miralduolo di Torgiano (PG).



**ISO 45001**

Certification du système de gestion d'entreprise pour la santé et la sécurité au travail.

**MADE IN**

Tous les produits de la collection Listone Giordano® sont fabriqués en Italie.



**CERTIFICATION AU FEU**

Le tableau suivant indique les classes de réaction au feu des différents produits

| PRODUIT                           | ESSENCE DE BOIS | FINITION   | CLASSE DE REACTION AU FEU<br>(conformément aux exigences de la norme EN14342 sur le marquage CE) |
|-----------------------------------|-----------------|------------|--|
| Listone Giordano®<br>Atelier Decò | Noce nazionale  | Oleonature | Dfl-s1   sur demande <b>Huile ignifuge: Cfl-s1</b>   |
|                                   | Rovere          | Oleonature | Dfl-s1   sur demande <b>Huile ignifuge: Cfl-s1</b>   |
|                                   | Tek             | Oleonature | Dfl-s1   |

La classe Cfl-s1 pour la pose collée est valable en cas de collage du parquet sur un support incombustible et également en cas de collage, avec la colle Ecolfit® Listone Giordano® sur une natte de 4 mm d'épaisseur composée de granulés de caoutchouc SBR ancrés par pressage à chaud avec des liants en polyuréthane (masse surfacique 2,9 ± 0,2 kg/m2) qui est à son tour collée sur un support incombustible avec la colle Ecolfit® Listone Giordano®.

TS 16 – Août 2024